



Η ψυχική ανθεκτικότητα μαθητών δημοτικού και η σχέση της με την αυτο-αποτελεσματικότητα και την έδρα ελέγχου

Δρ. Ασημένια Παπουλίδη
Αναπτυξιακή Ψυχολόγος
Μεταδιδακτορική ερευνήτρια

Δρ. Κατερίνα Μανιαδάκη
Καθηγήτρια Αναπτυξιακής
Ψυχοπαθολογίας



Περίγραμμα παρουσίασης



- 1 Θεωρητικό πλαίσιο
- 2 Σκοπός της έρευνας
- 3 Μεθοδολογία
- 4 Αποτελέσματα
- 5 Συζήτηση
- 6 Περιορισμοί & μελλοντικές προτάσεις
- 7 Εκπαιδευτικές προεκτάσεις

Ψυχική Ανθεκτικότητα

Η Αμερικανική Ψυχολογική Εταιρεία (APA, 2011) έχει ορίσει την ψυχική ανθεκτικότητα ως την ικανότητα του ατόμου να προσαρμόζεται σε αντιξοότητες, τραυματικές εμπειρίες, ακόμα και σε σημαντικές πηγές άγχους.



Παράγοντες που επηρεάζουν την ψυχική ανθεκτικότητα

Προστατευτικοί παράγοντες

Παράγοντες κινδύνου

Αυτοεκτίμηση

Κοινωνικές δεξιότητες

Ικανότητα επίλυσης προβλημάτων

Αυτοαποτελεσματικότητα

Έδρα ελέγχου

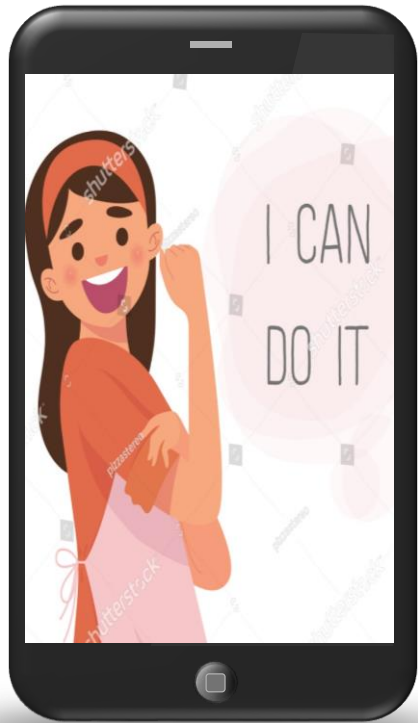
Άγχος

Χαμηλή σχολική επίδοση

Δυσπροσαρμοστικές συμπεριφορές

Τραυματικές καταστάσεις (θάνατος, διαζύγιο)

Αυτοαποτελεσματικότητα



Η αυτοαποτελεσματικότητα ορίζεται ως «η πίστη στις ικανότητες του ατόμου να οργανώσει και να εκτελέσει την πορεία δράσης που απαιτείται για την επίτευξη συγκεκριμένων αποτελεσμάτων» (Bandura, 1977)

- ❖ Η αυτοαποτελεσματικότητα συσχετίζεται θετικά με την προσαρμογή και τη σχολική επιτυχία, καθώς παιδιά με υψηλή αυτοαποτελεσματικότητα αντιμετωπίζουν τις δυσκολίες ως πρόκληση και όχι ως απειλή που δεν μπορούν να διαχειριστούν (Leontoroulou, 2012· Van Dinther et al., 2014).

Έδρα ελέγχου

Ο Rotter (1966) πρώτος περιέγραψε την έδρα ελέγχου ως τον βαθμό στον οποίο ένα άτομο πιστεύει ότι έχει τον έλεγχο των γεγονότων και των αποτελεσμάτων της ζωής του.

Η έδρα ελέγχου διακρίνεται σε εσωτερική και εξωτερική.

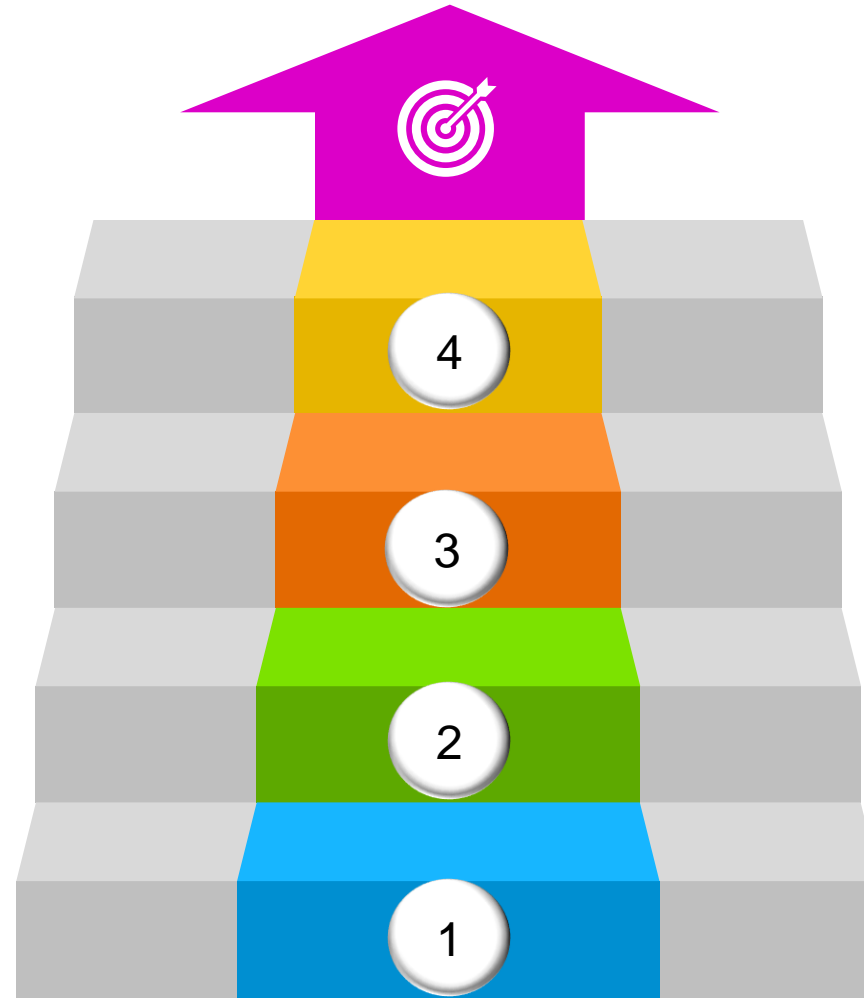
- Η εσωτερική έδρα ελέγχου συνδέεται με υψηλότερα επίπεδα ευημερίας και προσαρμοστικότητας (Kelley & Stack, 2000),
- Η εξωτερική έδρα ελέγχου συνδέεται με μειωμένη τάση συμμετοχής σε δραστηριότητες επίλυσης προβλημάτων και υψηλότερα επίπεδα κατάθλιψης, άγχους και ψυχωτικών συμπτωμάτων (Sullivan et al., 2017· Thompson et al., 2011).



Να αξιοποιήσει τα αποτελέσματα που θα εξαχθούν για τον σχεδιασμό ενός προγράμματος προληπτικής παρέμβασης στην πρωτοβάθμια εκπαίδευση

3. Να εξετάσει ποιος προστατευτικός παράγοντας προβλέπει καλύτερα την ψυχική ανθεκτικότητα.

1. Να εξετάσει τη σχέση ανάμεσα στην ψυχική ανθεκτικότητα, την αυτοαποτελεσματικότητα και την έδρα ελέγχου παιδιών ηλικίας 9 έως 12 ετών.



4. Να διερευνήσει εάν η αυτοαποτελεσματικότητα δρα ως μεσολαβητικός παράγοντας (mediator) ανάμεσα στην έδρα ελέγχου και την ψυχική ανθεκτικότητα.

2. Να αναδείξει τη σημασία της υψηλής αυτοαποτελεσματικότητας και της εσωτερικής έδρας ελέγχου στην επίτευξη αυξημένων επιπέδων ψυχικής ανθεκτικότητας.

Σκοπός παρούσας έρευνας

Ερευνητικές υποθέσεις

Υπόθεση 1^η

Θα υπάρχουν διαφυλικές και ηλικιακές διαφορές ως προς την έδρα ελέγχου, τα επίπεδα αυτοαποτελεσματικότητας και την ψυχική ανθεκτικότητα.

Υπόθεση 2^η

Τα παιδιά με εξωτερική έδρα ελέγχου θα έχουν χαμηλότερα επίπεδα ανθεκτικότητας και αυτοαποτελεσματικότητας, σε σύγκριση με τα παιδιά με εσωτερική έδρα ελέγχου.

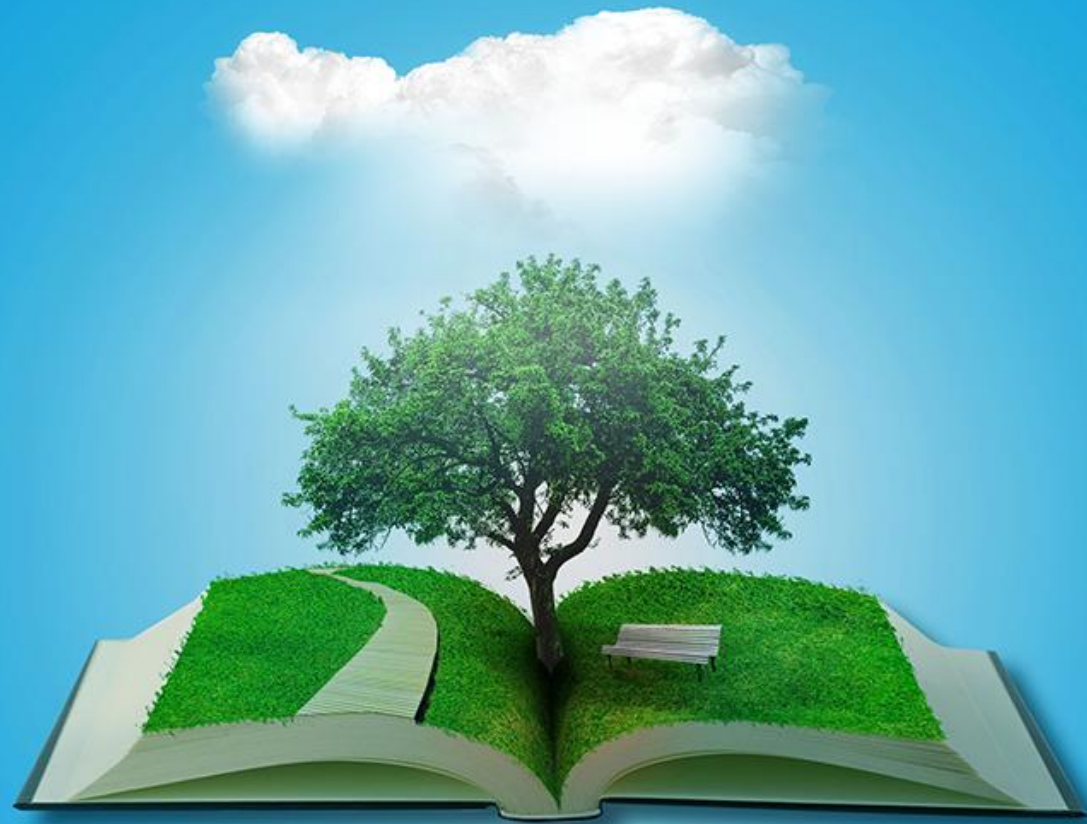
Υπόθεση 3^η

Τα παιδιά με υψηλή αυτοαποτελεσματικότητα θα είναι και περισσότερο ψυχικά ανθεκτικά.

Υπόθεση 4^η

Οι προστατευτικοί παράγοντες της αυτοαποτελεσματικότητας και έδρας ελέγχου θα προβλέπουν τις διαστάσεις της ψυχικής ανθεκτικότητας.







Μεθοδολογία

Δείγμα



- 700 τυπικά αναπτυσσόμενα παιδιά
- Ηλικία: 9 έως 12 ετών
-  47% Αγόρια  53% Κορίτσια
- Τάξη φοίτησης:
Δ' δημοτικού (N = 255),
Ε' δημοτικού (N = 196),
ΣΤ' δημοτικού (N = 249)
- Άδεια από την Επιτροπή Ηθικής και Δεοντολογίας του Πα.Δ.Α
- Έγκριση διεξαγωγής έρευνας από την Περιφερειακή Διεύθυνση Π/θμιας και Δ/θμιας Εκπαίδευσης Αττικής

Εργαλεία συλλογής δεδομένων



- 1** | **Δημογραφικά χαρακτηριστικά**
Φύλο
Τάξη φοίτησης
- 2** | **Ψυχική ανθεκτικότητα (ΨΑ)**
«Κλίμακα Ανθεκτικότητας Παιδιών»
(Resilience Youth and Development Module)
(Constantine & Benard, 2001)
Προσαρμογή: Nearchou et al., 2013.
- 3** | **Αυτοαποτελεσματικότητα**
«Νέα Κλίμακα Γενικής Αυτοαποτελεσματικότητας»
(New Generalized Self-Efficacy Scale)
(Chen et al., 2001)
Προσαρμογή: Alexopoulos & Asimakorouli, 2009
- 4** | **Έδρα ελέγχου**
«Κλίμακα Αξιολόγησης της Έδρας Ελέγχου για Παιδιά»
(A locus of control scale for children)
(Nowicki & Strickland, 1972)
Προσαρμογή: Γιαννίτσας, 1988

Κλίμακα Ανθεκτικότητας Παιδιών

(Nearchou et al., 2013)

Εσωτερικοί παράγοντες

ΕΝΣΥΝΑΙΣΘΗΣΗ

«Νιώθω άσχημα όταν κάποιος στενοχωριέται».



ΣΤΟΧΟΙ ΚΑΙ ΦΙΛΟΔΟΞΙΕΣ

«Κάνω σχέδια και βάζω στόχους για το μέλλον μου»



ΑΥΤΟΓΝΩΣΙΑ ΚΑΙ ΑΥΤΟΠΕΠΟΙΘΗΣΗ

«Μπορώ να δίνω λύση στα προβλήματά μου μόνος μου».



Εξωτερικοί παράγοντες

ΥΠΟΣΤΗΡΙΞΗ ΑΠΟ ΤΟ ΣΧΟΛΕΙΟ

«Στο σχολείο μου υπάρχει κάποιος/α δάσκαλος/δασκάλα που νοιάζεται πραγματικά για εμένα».



ΥΠΟΣΤΗΡΙΞΗ ΑΠΟ ΤΗΝ ΚΟΙΝΟΤΗΤΑ

«Εκτός από το σπίτι και το σχολείο μου, υπάρχει κάποιος μεγάλος που εμπιστεύομαι».



ΥΠΟΣΤΗΡΙΞΗ ΑΠΟ ΤΟΥΣ ΣΥΝΟΜΗΛΙΚΟΥΣ

«Έχω έναν/μία φίλο/ φίλη περίπου στην ίδια ηλικία με εμένα που με βοηθάει όταν περνάω δύσκολες στιγμές».



ΥΠΟΣΤΗΡΙΞΗ ΑΠΟ ΤΗΝ ΟΙΚΟΓΕΝΕΙΑ

«Στο σπίτι μου τουλάχιστον ένας από τους γονείς μου ή κάποιος άλλος μεγάλος με ακούει με προσοχή όταν έχω κάτι να πω».



❑ 34 ερωτήσεις (4βαθμη κλίμακα Likert) από τις οποίες: οι 13 αφορούν τους εσωτερικούς παράγοντες και οι 21 τους εξωτερικούς

❑ Cronbach $\alpha = 0,571$ έως $0,776$

Νέα Κλίμακα Γενικής Αυτοαποτελεσματικότητας

(Alexopoulos & Asimakopoulou, 2009)

Πρόκειται για κλίμακα τύπου Likert 5 σημείων

(1 = Διαφωνώ Απόλυτα και 5 = Συμφωνώ Απόλυτα).

Περιλαμβάνει συνολικά 8 δηλώσεις, όπως:

- ❖ «Είμαι ικανός/ή, να ξεπεράσω με επιτυχία πολλές προκλήσεις»
- ❖ «Γενικά, πιστεύω ότι μπορώ να πετύχω τους στόχους που θεωρώ σημαντικούς για τον εαυτό μου».

Παρουσιάζει καλές ψυχομετρικές ιδιότητες

Cronbach α = 0,850



Κλίμακα Αξιολόγησης της Έδρας Ελέγχου για Παιδιά

(Γιαννίτσας, 1988)

- ❖ Περιλαμβάνει συνολικά 20 ερωτήσεις.
- ❖ Διχοτομικές απαντήσεις Ναι ή Όχι.
- ❖ Cronbach $\alpha = 0,638$

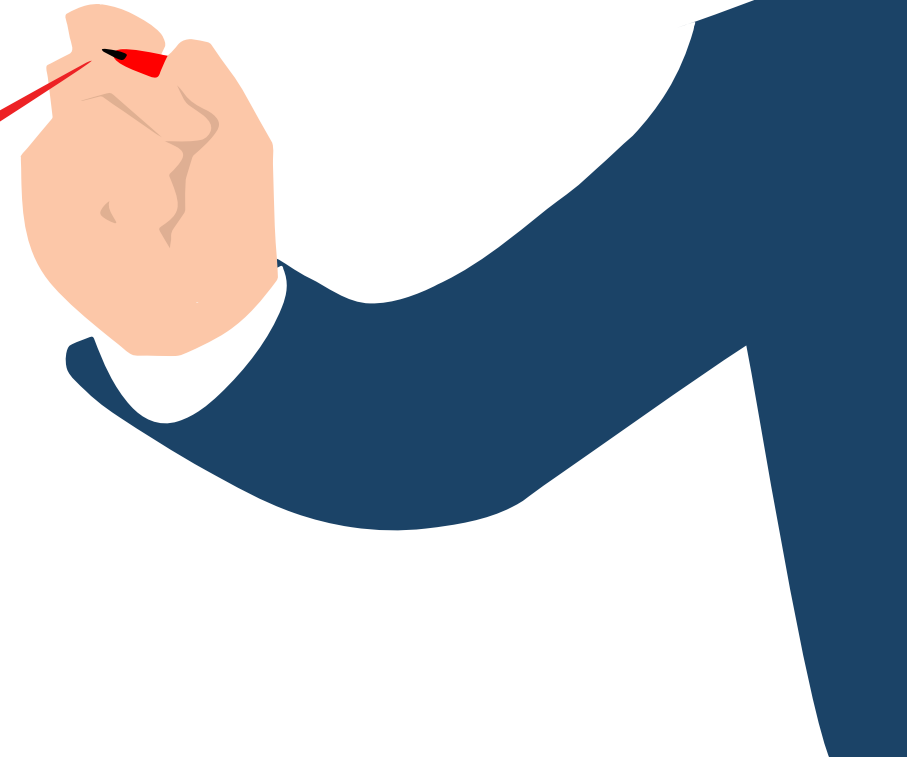
Πιστεύεις ότι μερικά παιδιά έτυχε να γεννηθούν τυχερά,
ενώ άλλα να γεννηθούν άτυχα;

ΝΑΙ

ΟΧΙ

Όταν σε τιμωρούν, νομίζεις ότι τις πιο πολλές φορές σε
τιμωρούν άδικα;

Νομίζεις ότι τις περισσότερες φορές οι γονείς κάθονται να
ακούσουν κάτι που έχουν να τους πουν τα παιδιά τους;





Αποτελέσματα

Μέτρα κεντρικής θέσης και διασποράς

Πίνακας 1

Μέσοι όροι και τυπικές αποκλίσεις για τις διαστάσεις της ψυχικής ανθεκτικότητας και τις μεταβλητές της αυτοαποτελεσματικότητας και της εξωτερικής έδρας ελέγχου

	Μ.Ο.	Τ.Α.	Εύρος
Ψυχική ανθεκτικότητα			
Ενσυναίσθηση	9,60	1,970	3-12
Στόχοι & φιλοδοξίες	14,45	1,810	7-16
Αυτογνωσία και αυτοπεποίθηση	19,29	2,866	8-24
Υποστήριξη από την κοινότητα	20,07	3,966	6-24
Υποστήριξη από συνομηλίκους	16,47	2,920	5-20
Υποστήριξη από το σχολείο	16,63	2,752	5-20
Υποστήριξη από το σπίτι	17,91	2,251	5-20
Αυτοαποτελεσματικότητα	31,72	5,091	8-40
Εξωτερική έδρα ελέγχου	6,52	3,414	0-18

Ανάλυση διακύμανσης

Διαφυλικές διαφορές



- Ενσυναίσθηση ($t = -2,72, p = 0,007$)
- Υποστήριξη από τους συνομηλίκους ($t = -3,87, p < 0,001$)



- Αυτοαποτελεσματικότητα ($t = 2,01, p = 0,045$)

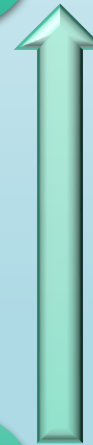
Ηλικιακές διαφορές



- Αυτογνωσία και αυτοπεποίθηση
($F = 5,05, p = 0,007$)

- Εξωτερική έδρα ελέγχου
($F = 3,56, p = 0,029$)

- Αυτοαποτελεσματικότητα
($F = 2,63, p = 0,07$)



Συσχετίσεις μεταβλητών

Πίνακας 2

Συσχέτιση της ψυχικής ανθεκτικότητας με την αυτοαποτελεσματικότητα και την έδρα ελέγχου

	1	2	3	4	5	6	7	8	9
1. Ενσυναίσθηση	-								
2. Στόχοι και φιλοδοξίες	0,300**	-							
3. Αυτογνωσία και αυτοπεποίθηση	0,423**	0,318**	-						
4. Υποστήριξη από την κοινότητα	0,279**	0,221**	0,320**	-					
5. Υποστήριξη από τους συνομηλίκους	0,348**	0,294**	0,374**	0,351**	-				
6. Υποστήριξη από το σχολείο	0,311**	0,276**	0,436**	0,401**	0,349**	-			
7. Υποστήριξη από το σπίτι	0,279**	0,315**	0,357**	0,394**	0,367**	0,485**	-		
8. Αυτοαποτελεσματικότητα	0,276**	0,373**	0,535**	0,253**	0,302**	0,390**	0,363**	-	
9. Εξωτερική έδρα ελέγχου	-0,183**	-0,198**	-0,249**	-0,184**	-0,144**	-0,197**	-0,257**	-0,230**	-

Οι τιμές αφορούν σε συσχετίσεις Pearson

** $p < 0,01$

Πολλαπλή γραμμική παλινδρόμηση

Πίνακας 3

Πολλαπλή γραμμική παλινδρόμηση με εξαρτημένη μεταβλητή τους παράγοντες της ψυχικής ανθεκτικότητας

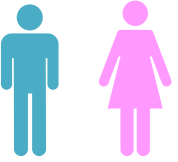
Προβλεπτικές μεταβλητές	Ενσυναίσθηση		Στόχοι και φιλοδοξίες		Αυτογνωσία και αυτοπεποίθηση		Υποστήριξη από την κοινότητα		Υποστήριξη από τους συνομηλίκους		Υποστήριξη από το σχολείο		Υποστήριξη από το σπίτι	
	Step (ΔR ²)	β	Step (ΔR ²)	β	Step (ΔR ²)	β	Step (ΔR ²)	β	Step (ΔR ²)	β	Step (ΔR ²)	β	Step (ΔR ²)	β
Φύλο	1 (0,01)	0,12***							1 (0,02)	0,17***				
Τάξη					1 (0,01)	-0,09**								
Αυτοαποτελεσματικότητα	2 (0,08)	0,25***	1 (0,14)	0,35***	2 (0,28)	0,49***	1 (0,06)	0,22***	2 (0,09)	0,29***	1 (0,15)	0,36***	1 (0,13)	0,32***
Εξωτερική έδρα ελέγχου	3 (0,01)	-0,12***	2 (0,01)	-0,12***	3 (0,02)	-0,14***	2 (0,02)	-0,13***	3 (0,01)	-0,07*	2 (0,01)	-0,11**	2 (0,03)	-0,18***
R ²	0,10		0,15		0,31		0,08		0,12		0,16		0,16	

*p<0.05, **p<0.01, ***p<0.001



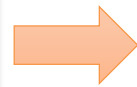
Συζήτηση

Συζήτηση ως προς τις διαφυλικές διαφορές

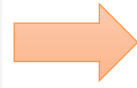


Ανθεκτικότητα:

Το φύλο δεν επηρεάζει τα επίπεδα Ψυχικής Ανθεκτικότητας των μαθητών. Διαφοροποίηση ως προς το φύλο παρουσιάστηκε μόνο σε δύο διαστάσεις, την ενσυναίσθηση και την υποστήριξη από τους συνομηλίκους με τα κορίτσια να αναφέρουν υψηλότερα επίπεδα.



Εύρημα που επιβεβαιώνεται και από άλλες έρευνες (Αντωνίου, 2016· Νεάρχου, 2013· Rodríguez-Rey et al., 2016· Stratta et al., 2013).



Εύρημα το οποίο συμφωνεί με την έρευνα της Nearchou et al. (2013) και του Παπάζη (2020).

- **Ενσυναίσθηση:** Σύμφωνα και με προγενέστερες έρευνες τα κορίτσια έχουν περισσότερο αναπτυγμένες τις δεξιότητες ενσυναίσθησης σε σύγκριση με τα αγόρια (Benenson et al., 2021·Christov-Moore et al., 2014· Wu et al., 2016).
- **Υποστήριξη από συνομηλίκους:** Έρευνες έχουν δείξει ότι τα κορίτσια αναζητούν περισσότερο την υποστήριξη από φίλους για να αντιμετωπίσουν αντιξοότητες (Mulugeta, 2008) και χρησιμοποιούν περισσότερο το δίκτυο υποστήριξης των συνομηλίκων σε σχέση με τα αγόρια (Ikiz & Cakar, 2010· Sewasew et al., 2017).

- Επιβεβαιώνεται από την έρευνα των D'Amico et al. (2013) σε 198 παιδιά, ηλικίας 12 ετών σύμφωνα με την οποία τα αγόρια εμφάνισαν υψηλότερο επίπεδο αυτοαποτελεσματικότητας σε σύγκριση με τα κορίτσια.
- Έρχεται σε αντίθεση με προηγούμενες έρευνες που αναφέρουν ότι τα κορίτσια εμφανίζουν μεγαλύτερα επίπεδα αυτοαποτελεσματικότητας από ότι τα αγόρια (Δημάκος & Παπακωνσταντινοπούλου, 2012· Webb-Williams, 2014· Ζαφειριάδη et al., 2016),
- Ενώ υπάρχουν και έρευνες στις οποίες δεν καταγράφεται στατιστικά σημαντική διαφοροποίηση ως προς το φύλο (Δημάκος et al., 2021).

Αυτοαποτελεσματικότητα:
Τα αγόρια εμφανίζουν μεγαλύτερη αυτοαποτελεσματικότητα από τα κορίτσια



Συζήτηση ως προς τις διαφορές με βάση την τάξη φοίτησης

Σε σύγκριση με τους μαθητές της ΣΤ΄ τάξης, οι μαθητές της Δ΄ δημοτικού παρουσιάζουν:

- μεγαλύτερη αυτοπεποίθηση,
- περισσότερη αυτοαποτελεσματικότητα
- υψηλότερη εξωτερική έδρα ελέγχου,

Στην έρευνα των Nearchou et al. (2013), διαφορές μεταξύ των τάξεων εμφανίστηκαν μόνο στην υποκλίμακα των **στόχων και φιλοδοξιών**, με τους μαθητές της ΣΤ΄ τάξης να έχουν στατιστικά υψηλότερα σκορ από τους μαθητές της Ε΄ τάξης, ενώ το μέσο σκορ των μαθητών της Δ΄ τάξης δε διέφερε σημαντικά ούτε από τους μαθητές της Ε΄ ούτε της ΣΤ΄ τάξης.

Στην έρευνα της Γιαννοπούλου (2020) εντοπίστηκαν διαφορές στην υποκλίμακα της **ενσυναίσθησης**, όπου οι μαθητές της Ε΄ τάξης εκδήλωναν υψηλότερα επίπεδα από τους μαθητές της ΣΤ΄ και στην υποκλίμακα της **υποστήριξης από την κοινότητα**, με τους μαθητές της ΣΤ΄ τάξης να εκφράζουν ότι δέχονται μεγαλύτερη υποστήριξη.

Στην έρευνα της Παπακωνσταντινοπούλου (2018) ο παράγοντας Τάξη δε φάνηκε να επιδρά στους ατομικούς προστατευτικούς παράγοντες της αυτοεκτίμησης και αυτοαποτελεσματικότητας.

Τα μικρότερα παιδιά έχουν σημαντικά χαμηλότερα σκορ στην **εσωτερική έδρα ελέγχου** από ότι τα μεγαλύτερα (Sherman, 1984).

Συζήτηση ως προς τις συσχετίσεις των μεταβλητών

Βρέθηκαν στατιστικώς σημαντικές συσχετίσεις μεταξύ όλων των μεταβλητών.



ΨΥΧΙΚΗ ΑΝΘΕΚΤΙΚΟΤΗΤΑ

- Η ισχυρότερη συσχέτιση μεταξύ των διαστάσεων της ΨΑ βρέθηκε ανάμεσα στην **υποστήριξη από το σπίτι** και την **υποστήριξη από το σχολείο**, εύρημα το οποίο επιβεβαιώνεται στην έρευνα του Παπάζη (2020).
- Από τους εξωτερικούς παράγοντες της ΨΑ, η **υποστήριξη από το σχολείο** είχε τη μεγαλύτερη θετική συσχέτιση με τον εσωτερικό παράγοντα της αυτογνωσίας/αυτοπεποίθησης.

ΑΥΤΟΑΠΟΤΕΛΕΣΜΑΤΙΚΟΤΗΤΑ

- Η αυτοαποτελεσματικότητα συσχετίζεται στατιστικώς σημαντικά και θετικά με όλες τις διαστάσεις της ΨΑ και ιδιαίτερα με την **αυτογνωσία/αυτοπεποίθηση**. Ο μεγάλος βαθμός συνάφειας της ψυχικής ανθεκτικότητας με την αυτοαποτελεσματικότητα έχει επιβεβαιωθεί και σε προηγούμενες έρευνες στον ελληνικό χώρο (Δημάκος & Παπακωνσταντινοπούλου, 2015· Κωνσταντίνου et al., 2016).
- Υπάρχει αρνητική στατιστικώς σημαντική συσχέτιση μεταξύ της αυτοαποτελεσματικότητας και της **εξωτερικής έδρας ελέγχου**. Η εσωτερική έδρα ελέγχου συσχετίζεται σημαντικά με τη σχολική αυτοαποτελεσματικότητα (Clay-Spotser, 2015).

ΕΔΡΑ ΕΛΕΓΧΟΥ

- Η εξωτερική έδρα ελέγχου συσχετίζεται στατιστικώς σημαντικά και αρνητικά με όλες τις διαστάσεις της ΨΑ, αν και όχι τόσο ισχυρά. Έρευνα έχει δείξει στατιστικώς σημαντική θετική σχέση ανάμεσα στην ΨΑ και την εσωτερική έδρα ελέγχου σε εφήβους που έχουν βιώσει το διαζύγιο των γονέων τους (Felicia et al., 2021).

Συζήτηση ως προς τους προβλεπτικούς παράγοντες

- Τόσο η αυτοαποτελεσματικότητα όσο και η έδρα ελέγχου λειτουργούν ως σημαντικοί προγνωστικοί παράγοντες για όλες τις διαστάσεις της ΨΑ.
 - Πιο συγκεκριμένα, οι παράγοντες αυτοί επεξηγούσαν το 31% της διακύμανσης της αυτογνωσίας/αυτοπεποίθησης και 16% της διακύμανσης της υποστήριξης από το σχολείο και της υποστήριξης από το σπίτι.
 - Το φύλο προέβλεψε μόνο τη διάσταση της ενσυναίσθησης και της υποστήριξης από τους συνομηλίκους, ενώ η τάξη φοίτησης προέβλεψε μόνο την αυτογνωσία/αυτοπεποίθηση.
-
- Η ψυχική ανθεκτικότητα των μαθητών μπορεί να προβλεφθεί σε μεγάλο βαθμό από την αυτοαποτελεσματικότητά τους (Παπακωνσταντινοπούλου, 2018).
 - Έρευνα της Leontopoulou (2006) έχει δείξει ότι η έδρα ελέγχου και οι μηχανισμοί αντιμετώπισης των δυσκολιών λειτουργούν ως σημαντικοί προβλεπτικοί παράγοντες της προσαρμογής στην εφηβεία.

Περιορισμοί

Η παρούσα έρευνα εστίασε στη διερεύνηση των σχέσεων της ανθεκτικότητας, της αυτοαποτελεσματικότητας και της έδρας ελέγχου σε μαθητές Δ', Ε' και ΣΤ' τάξης δημοτικού στον νομό Αττικής, γεγονός που δεν επιτρέπει τη γενίκευση των αποτελεσμάτων.

Το ερωτηματολόγιο που συμπληρώθηκε περιελάμβανε αποκλειστικά ερωτηματολόγια αυτοαναφοράς.

Το δείγμα αποτέλεσαν μόνο μαθητές τυπικής ανάπτυξης και δεν εξετάστηκαν μαθητές με ιδιαίτερες εκπαιδευτικές ανάγκες ή άλλες διαταραχές.

Προτάσεις περαιτέρω έρευνας

- Μελλοντικές έρευνες θα μπορούσαν να επεκταθούν σε νομούς από όλη την Ελλάδα, ώστε να εξεταστεί και εάν υπάρχουν διαφοροποιήσεις ανάλογα με την περιοχή διαμονής.
- Επίσης, η μέτρηση των μεταβλητών αυτών θα μπορούσε να γίνει και σε παιδιά μικρότερων τάξεων του δημοτικού, με την κατάλληλη προσαρμογή των εργαλείων μέτρησης.
- Μελλοντικά θα μπορούσαν να εξεταστούν οι σχέσεις των συγκεκριμένων παραγόντων και με άλλους παράγοντες (γνωστικούς, συναισθηματικούς).
- Θα είχε ενδιαφέρον να συλλεχθούν δεδομένα για αυτούς τους παράγοντες και από τους γονείς ή/και τους δασκάλους των παιδιών αυτών ώστε να συγκριθούν οι απαντήσεις τους.
- Μελλοντικές έρευνες θα μπορούσαν να εξετάσουν την ψυχική ανθεκτικότητα, την έδρα ελέγχου και την αυτοαποτελεσματικότητα παιδιών που ανήκουν σε κλινικές ομάδες (π.χ. ΔΕΠ/Υ).

Εκπαιδευτικές προεκτάσεις



Σχεδιασμός και εφαρμογή προληπτικού προγράμματος παρέμβασης στην πρωτοβάθμια εκπαίδευση με στόχο την προαγωγή της ψυχικής ανθεκτικότητας, την ενίσχυση της αυτοαποτελεσματικότητας και τη διαμόρφωση υγιούς εσωτερικής έδρας ελέγχου.

Έμφαση στην ενημέρωση, ευαισθητοποίηση και σωστή κατάρτιση των εκπαιδευτικών τόσο στο πλαίσιο των σπουδών τους ή/και μέσω ειδικών επιμορφωτικών σεμιναρίων, ώστε να μπορούν να ανταποκριθούν στις αυξανόμενες ψυχοσυναισθηματικές ανάγκες των μαθητών τους και να καλλιεργούν ψυχικά ανθεκτικές τάξεις.

Ενδεικτική βιβλιογραφία

- Alexopoulos, D., & Asimakopoulou, S. (2009). Psychometric properties of Chen, Gully and Eden's "New General Self-Efficacy Scale" in a Greek sample. *Psychological Reports*, 105, 245–254. <https://doi.org/10.2466/PR0.105.1.245-254>
- Leontopoulou, S. (2012). A Comparative Study of Resilience in Greece and Cyprus: The Effects of Negative Life Events, Self-Efficacy, and Social Support on Mental Health. In A. Efklides & D. Moraitou (Eds.), *A Positive Psychology Perspective on Quality of Life* (pp. 273-294). Social Indicators Research Series, vol. 51. Springer, Dordrecht. https://doi.org/10.1007/978-94-007-4963-4_15
- Masten, A. S., & Barnes, A. J. (2018). Resilience in children: developmental perspectives. *Children*, 5(7), 98. <https://doi.org/10.3390/children5070098>
- Nearchou, F. A., Stogiannidou, A., & Kiosseoglou, G. (2014). Adaptation and psychometric evaluation of a resilience measure in Greek elementary school students. *Psychology in the Schools*, 51(1), 58-71. <https://doi.org/10.1002/pits.21732>
- Παπαστυλιανού, Α., Γιοβαζολιάς, Α., & Τσίτσας, Γ. (2014). Η αλληλεπίδραση ατομικών και σχολικών παραγόντων σε σχολικό πολυπολιτισμικό περιβάλλον: προεκτάσεις σε θέματα συμβουλευτικής. Στο Α. Γιοβαζολιάς & Μ. Μαλικιώση-Λοϊζου (Επιμ.), *Συμβουλευτική Ψυχολογία: Σύγχρονα ζητήματα έρευνας και πρακτικής* (σελ. 265-284). Πεδίο.
- Sagone, E., & De Caroli, M. E. (2014). Locus of control and academic self-efficacy in university students: the effects of Self-concepts. *Procedia-Social and Behavioral Sciences*, 114, 222-228. <https://doi.org/10.1016/j.sbspro.2013.12.689>





Σας ευχαριστούμε για την
προσοχή σας!